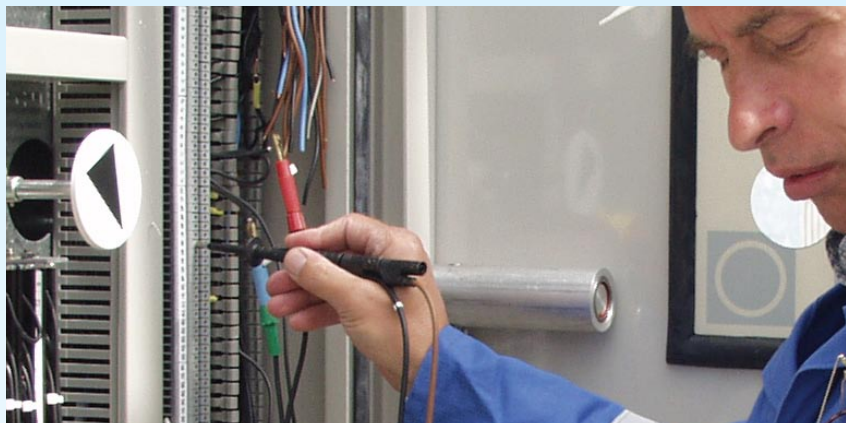




ELEKTRINA
SLUŽBY

MERANIE KVALITY ELEKTRINY NA ODBERNOM MIESTE

MERANIE KVALITY ELEKTRINY NA ODBERNOM MIESTE



Je prínosom pre zákazníkov, u ktorých kvalita dodávky elektriny ovplyvňuje prevádzku a výkon elektrospotrebičov.

Pri meraní zaznamenávame všetky parametre elektrického systému v súlade s najnovším štandardom EN 61000-4-30, a to napríklad:

- true RMS napätie a prúd;
- frekvencia;
- výkon;
- spotreba elektriny;
- skutočný účinník $\cos \varphi$;
- flikre – závažnosť blikania (pokles napätia);
- nesymetria napätia;
- prepätie, podpätie;
- vyššie harmonické;
- krátkodobé výpadky.

Jedným meraním dokážeme zaznamenať až 32 parametrov a na ich základe vypracujeme analýzy. Meranie na elektrických zariadeniach sa uskutočňuje v týždňovom cykle. Podľa normy STN 50 160 obsahuje cyklus 5 pracovných dní a 2 dni pracovného pokoja.

Máte záujem o viac informácií?

Skontaktujte sa s nami:

Východoslovenská energetika a.s.
Mlynská 31, 042 91 Košice
www.vse.sk